

令和5年度ほくしん保育園 給食アンケート集計結果

期間:2023年8月21日～2023年8月31日

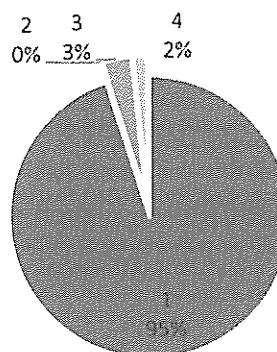
回答:保護者:60/108(64.8%)

Q1 お子さんのクラスを教えてください。

回答省略

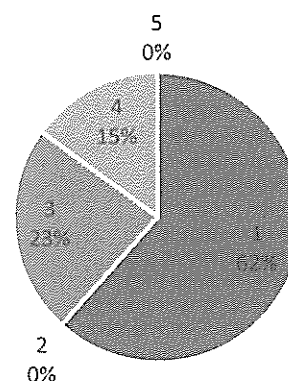
Q2 お子さんは、朝食を食べますか？

1 毎日食べる	57(95%)
2 時々食べる	0(0%)
3 食べない時もある	2(3%)
4 食べない	1(2%)



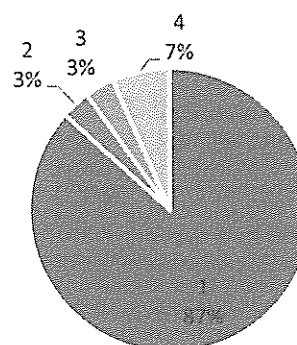
Q3 朝食は誰と食べることが多いですか？

1 家族	37(62%)
2 祖父母	0(0%)
3 兄弟	14(23%)
4 本人のみ	9(15%)
5 食べない	0(0%)



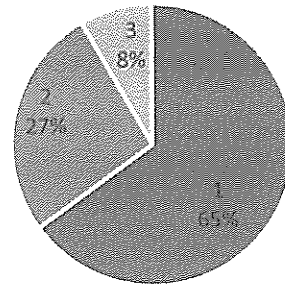
Q4 夕食は誰と食べることが多いですか？

1 家族	52(87%)
2 祖父母	2(3%)
3 兄弟	2(3%)
4 本人のみ	4(7%)



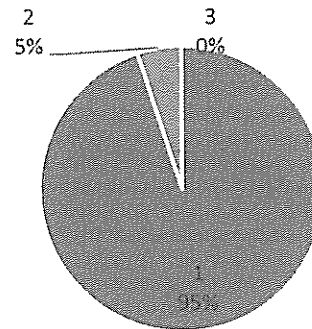
Q5 お子さんの便はどのくらいの頻度で出ますか？

- 1 毎日 39(65%)
- 2 週に3~4日位 16(27%)
- 3 週に1~2日位 5(8%)



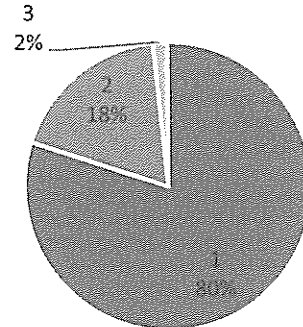
Q6 園での献立は、主食・主菜・副菜の3つを組み合わせたバランスの良い内容になっていると感じますか？

- 1 感じる 57(95%)
- 2 どちらかといえば感じる 3(5%)
- 3 感じない 0(0%)



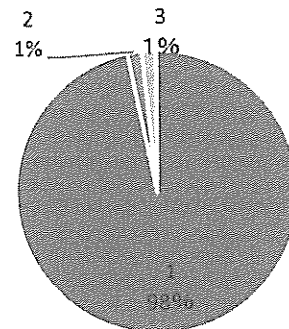
Q7 園での献立は、「品目が多い」「見栄えが良い」など、食事が楽しみになる工夫がされていると感じますか？

- 1 感じる 48(80%)
- 2 どちらかといえば感じる 11(18%)
- 3 感じない 1(2%)



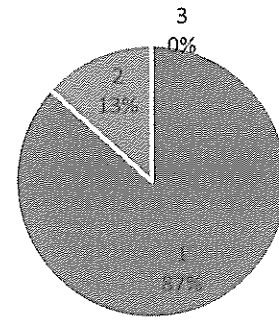
Q8 園での献立は、旬の食材や行事を取り入れるなど、季節感を感じられる工夫がされていると思いますか？

- 1 工夫されている 58(98%)
- 2 どちらかといえば工夫されている 1(1%)
- 3 工夫されていない 1(1%)



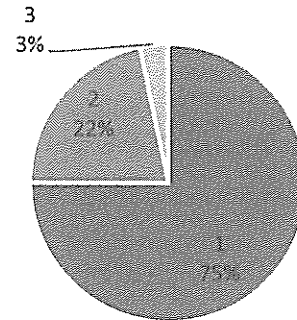
Q9 食事サンプルの掲示(写真)など、園での食事について詳しく知る機会が設けられると感じますか？

- | | |
|---------------|---------|
| 1 感じる | 52(87%) |
| 2 どちらかといえば感じる | 8(13%) |
| 3 感じない | 0(0%) |



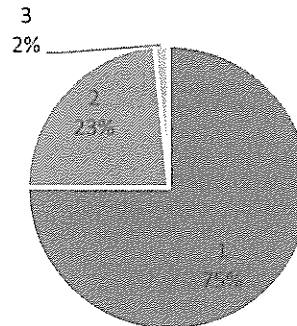
Q10 その日のお子さんの体調に合わせ、食事の量や食事内容など配慮してもらえてると感じますか？

- | | |
|---------------|---------|
| 1 感じる | 45(75%) |
| 2 どちらかといえば感じる | 13(22%) |
| 3 感じない | 2(3%) |



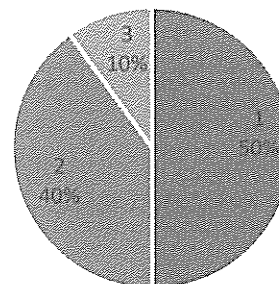
Q11 職員は、お子さんの食べる量や好き嫌いなどを把握していると感じますか？

- | | |
|---------------|---------|
| 1 感じる | 45(75%) |
| 2 どちらかといえば感じる | 14(23%) |
| 3 感じない | 1(2%) |



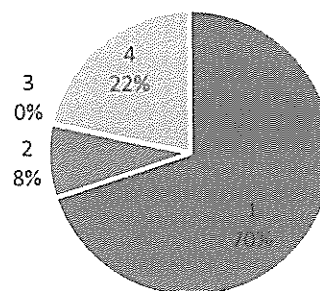
Q12 園でのお子さんの食事の様子や好き嫌いについて、職員から知らされていますか？

- | | |
|-------------------|---------|
| 1 知らされている | 30(50%) |
| 2 どちらかといえば知らされている | 24(40%) |
| 3 知らされていない | 6(10%) |



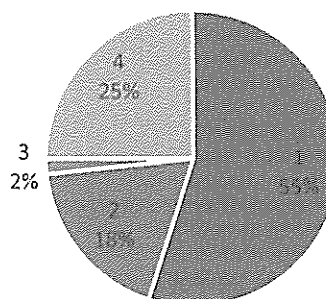
Q13 自分たちで育てた野菜を料理して食べるなど、食事の時間以外にも「食」に関する体験ができていると感じますか？

1 感じる	42 (70%)
2 どちらかといえば感じる	5 (8%)
3 感じない	0 (0%)
4 該当年齢ではない	13 (22%)



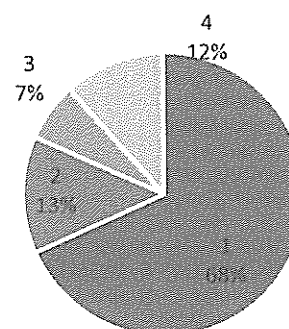
Q14 お子さんは、園での生活を通して、配膳(皿を並べる、机を拭く、買い物に行く、調理をする)などのお手伝いができるようになったと感じますか？

1 感じる	33 (55%)
2 どちらかといえば感じる	11 (18%)
3 感じない	1 (2%)
4 該当年齢ではない	15 (25%)



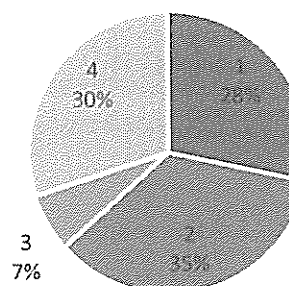
Q15 お子さんは、園での生活を通して、「いただきます」「ごちそうさま」などの挨拶ができるようになったと感じますか？

1 感じる	41 (68%)
2 どちらかといえば感じる	8 (13%)
3 感じない	4 (7%)
4 該当年齢ではない	7 (12%)



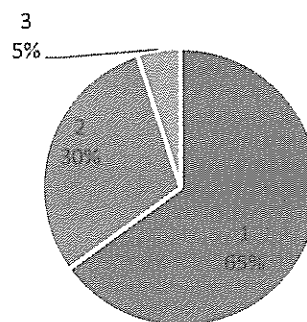
Q16 お子さんは、園での生活を通して、食材や料理を作ってくれた人への感謝の気持ちを持てるようになったと感じますか？

1 感じる	17 (28%)
2 どちらかと言えば感じる	21 (35%)
3 感じない	4 (7%)
4 該当年齢ではない	18 (30%)



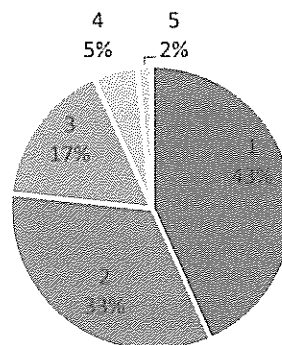
Q17 食に関する疑問や悩みを相談しやすい雰囲気はありますか？

- 1 ある 39(65%)
- 2 どちらかといえばある 18(30%)
- 3 ない 3(5%)



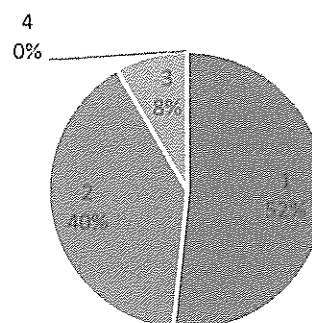
Q18 園での生活を通して、お子さんが食への関心や感謝の気持ちを持つようになったと感じますか？

- 1 感じる 26(43%)
- 2 どちらかといえば感じる 20(33%)
- 3 どちらともいえない 10(17%)
- 4 感じない 3(5%)
- 5 未回答 1(2%)



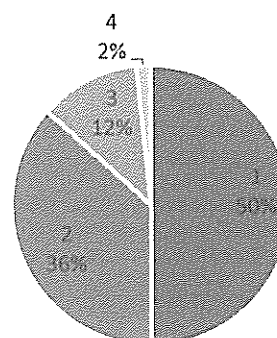
Q19 レシピの提示や試食会など、皆様が「食育」に興味を持てるような取り組みがされていますか？

- 1 されている 31(52%)
- 2 どちらかといえばされている 24(40%)
- 3 どちらともいえない 5(8%)
- 4 されていない 0(0%)



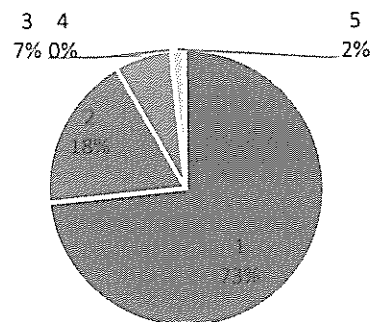
Q20 お子さんのご家庭での食事について、職員と意見交換したり、園からのアドバイスを参考にしたりしますか？

- 1 する 30(50%)
- 2 どちらかといえばする 22(36%)
- 3 どちらともいえない 7(12%)
- 4 しない 1(2%)



Q21 食物アレルギーを持つお子さんに対して、適切な配慮がされていると感じますか？

1 感じる	44(73%)
2 どちらかといえば感じる	11(18%)
3 どちらともいえない	4(7%)
4 感じない	0(0%)
5 未回答	1(2%)



Q22 お子さんの苦手な食材があれば教えてください。

なす ピーマン コーン 白米 トマト 卵料理 肉 いも類 グレープフルーツ 納豆
きのこ 緑の野菜 生もの 麦ごはん いちご 大根 れんこん 豆腐 ごま 梅干し
葉物野菜 魚 パン 酸っぱいもの

Q23 家庭でのおすすめのレシピやお子さんが好きな料理があれば教えてください。

ひじきの煮物 肉 ピザ ハンバーグ 唐揚げ カレー 麺類 餃子 鳥そぼろ丼
白身魚のフライ、唐揚げ 炊き込みご飯 グラタン チャーハン クリームシチュー
オムライス たこやき 春雨スープ ナポリタン風やきそば 鳥の照り焼き 魚の煮つけ
厚焼き玉子 汁物、スープ類 おにぎり 米粉のパンケーキ

?

?