

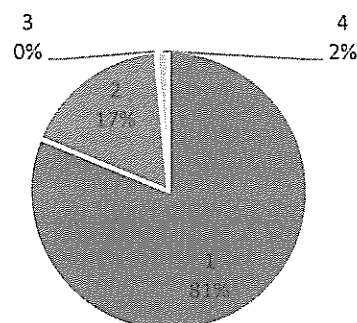
ほくしん保育園 満足度調査アンケート集計結果

期間 2023年11月10日～2023年11月17日

回答 保護者:69/86(80%)

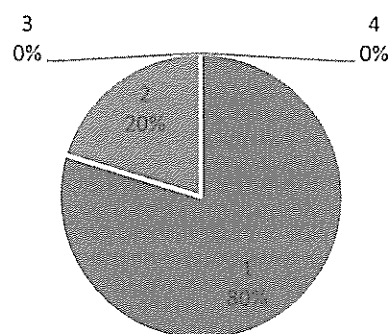
Q1 子ども一人ひとりを理解し、保育されていると感じますか？

1 感じる	56(81%)
2 どちらかといえば感じる	12(17%)
3 どちらともいえない	0(0%)
4 感じない	1(2%)



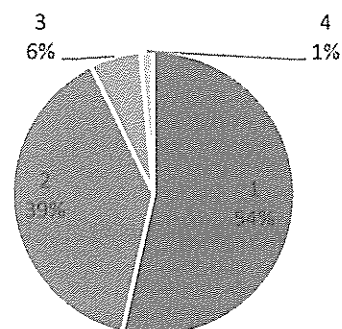
Q2 発達に応じた保育がされていると感じますか？

1 感じる	55(80%)
2 どちらかといえば感じる	14(20%)
3 どちらともいえない	0(0%)
4 感じない	0(0%)



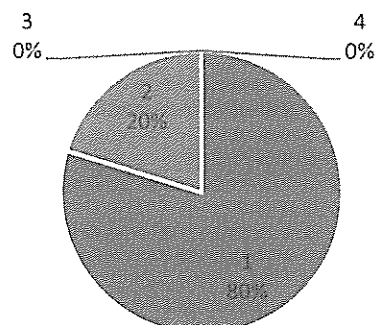
Q3 サービス内容について、定期的に評価・改善を行う体制がつくられていると感じますか？

1 感じる	37(54%)
2 どちらかといえば感じる	27(39%)
3 どちらともいえない	4(6%)
4 感じない	1(1%)



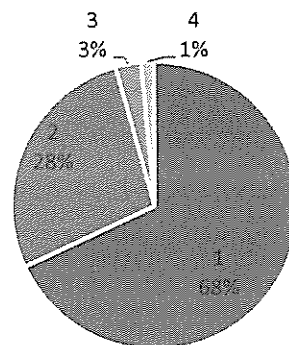
Q4 園でお子さんがケガをした場合、または体調の変化があった場合には、十分な説明がありますか？

1 説明がある	55(80%)
2 ある程度説明がある	14(20%)
3 どちらともいえない	0(0%)
4 説明がない	0(0%)



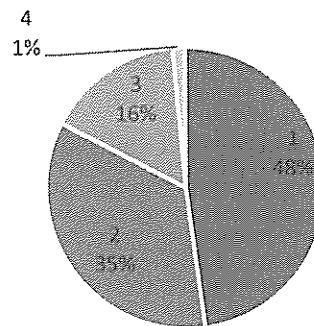
Q5 おたよりや連絡帳、貼り出しから、園でのお子さんの様子が十分伝わるよう努力していると感じますか？

1 感じる	47 (68%)
2 どちらかといえば感じる	19 (28%)
3 どちらともいえない	2 (3%)
4 感じない	1 (1%)



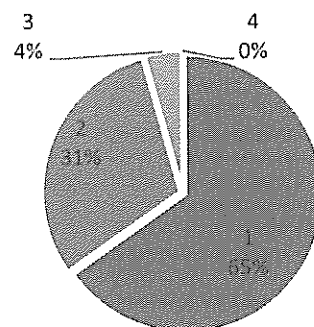
Q6 日常の情報交換とは別に、個別に相談する機会(個別面談等)は十分にありますか？

1 ある	33 (48%)
2 どちらかといえばある	24 (35%)
3 どちらともいえない	11 (16%)
4 ない	1 (1%)



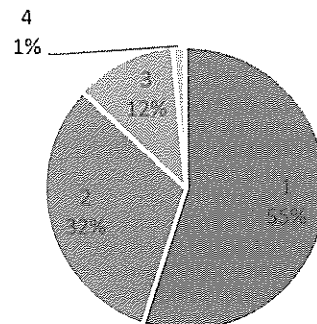
Q7 子育てに関する相談をしやすい雰囲気があると感じますか？

1 感じる	45 (65%)
2 どちらかといえば感じる	21 (31%)
3 どちらともいえない	3 (4%)
4 感じない	0 (0%)



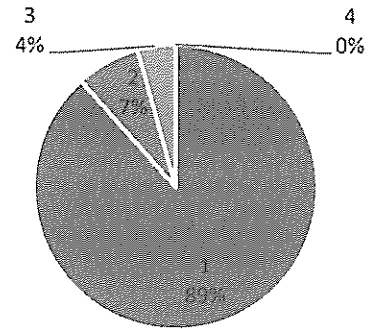
Q8 どの職員に連絡をしても、他の職員への伝達・情報共有がされていると感じますか？

1 感じる	38 (55%)
2 どちらかといえば感じる	22 (32%)
3 どちらともいえない	8 (12%)
4 感じない	1 (1%)



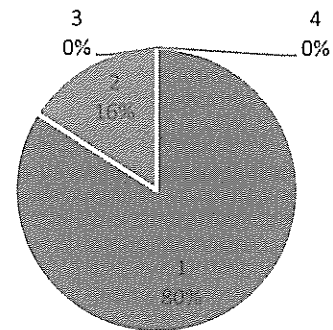
Q9 やむを得ない事情で送迎が遅れる場合など、状況に応じた柔軟な対応を行って頂けますか？

- | | |
|------------------|----------|
| 1 行ってくれる | 61 (89%) |
| 2 どちらかといえば行ってくれる | 5 (7%) |
| 3 どちらともいえない | 3 (4%) |
| 4 行なってくれない | 0 (0%) |



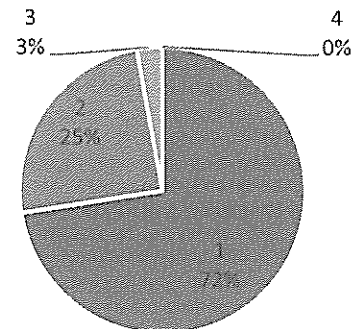
Q10 職員も一緒にお子さんの成長を喜ぶなど、「園と一緒に子育てをしている」と感じますか？

- | | |
|---------------|----------|
| 1 感じる | 58 (80%) |
| 2 どちらかといえば感じる | 11 (16%) |
| 3 どちらともいえない | 0 (0%) |
| 4 感じない | 0 (0%) |



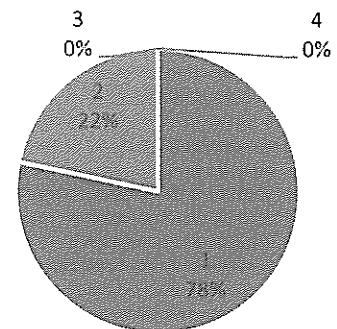
Q11 園とのコミュニケーションは十分にとれていると感じますか？

- | | |
|---------------|----------|
| 1 感じる | 50 (72%) |
| 2 どちらかといえば感じる | 17 (25%) |
| 3 どちらともいえない | 2 (3%) |
| 4 感じない | 0 (0%) |



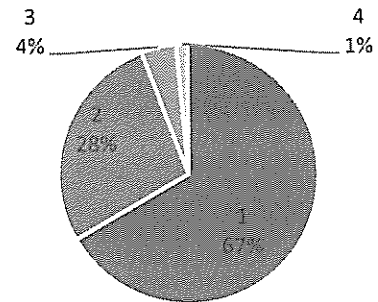
Q12 お子さんの成長スピードに合わせて、個別に対応してくれていると感じますか？

- | | |
|---------------|----------|
| 1 感じる | 54 (78%) |
| 2 どちらかといえば感じる | 15 (22%) |
| 3 どちらともいえない | 0 (0%) |
| 4 感じない | 0 (0%) |



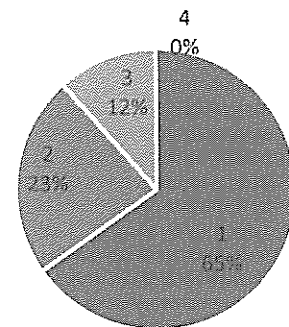
Q13 食事やトイレ・着替えなどの基本的な生活習慣について、園とご家庭とで連携できていると感じますか？

1 感じる	46 (67%)
2 どちらかといえば感じる	19 (28%)
3 どちらともいえない	3 (4%)
4 感じない	1 (1%)



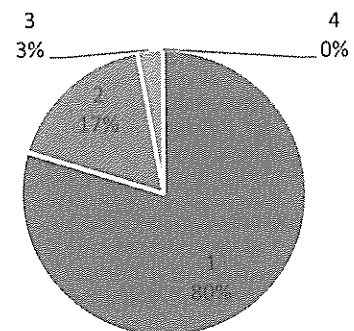
Q14 園での生活を通して、お子さんに社会性(順番を守る・挨拶ができる・物を大事にするなど)が身についたと感じますか？

1 感じる	45 (65%)
2 どちらかといえば感じる	16 (23%)
3 どちらともいえない	8 (12%)
4 感じない	0 (0%)



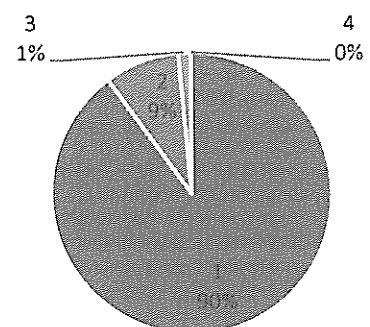
Q15 園での生活を通して、ご家庭では気付かなかったお子さんの新しい側面を発見されたことはありますか？

1 ある	55 (80%)
2 どちらかといえばある	12 (17%)
3 どちらともいえない	2 (3%)
4 ない	0 (0%)



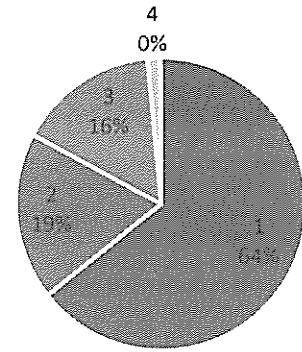
Q16 お子さんは楽しく園に通っていますか？

1 楽しく通っている	62 (90%)
2 どちらかといえば楽しく通っている	6 (9%)
3 どちらともいえない	1 (1%)
4 楽しく通っていない	0 (0%)



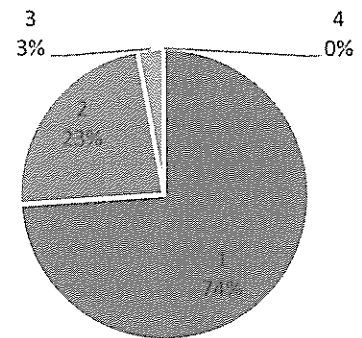
Q17 延長保育などで園にいる時間が長くなるお子さんのための環境が整備され、どのように過ごすかについても配慮されていると感じますか？

1 感じる	45 (64%)
2 どちらかといえば感じる	13 (19%)
3 どちらともいえない	11 (16%)
4 感じない	0 (0%)



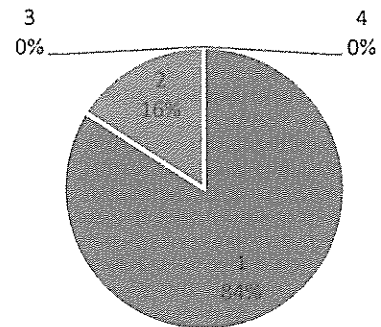
Q18 職員は、子育ての専門家として頼りになりますか？

1 頼りになる	51 (74%)
2 どちらかといえば頼りになる	16 (23%)
3 どちらともいえない	2 (3%)
4 頼りにならない	0 (0%)



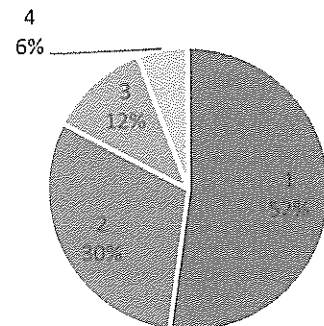
Q19 お子さんは、職員に対して信頼感を持っていると感じますか？

1 感じる	58 (84%)
2 どちらかといえば感じる	11 (16%)
3 どちらともいえない	0 (0%)
4 感じない	0 (0%)



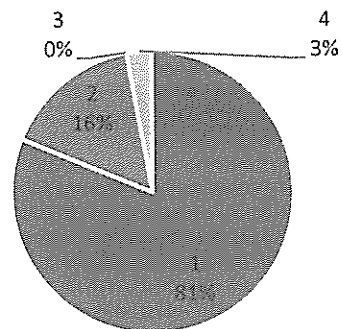
Q20 職員によって、対応やアドバイスの内容が違うということがありますか？

1 ない	36 (52%)
2 あまりない	21 (30%)
3 どちらともいえない	8 (12%)
4 ある	4 (6%)



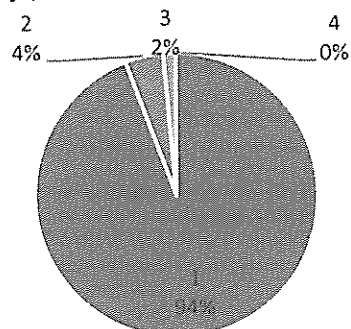
Q21 職員は、どのお子さん・保護者に対しても分け隔てなく接していますか？

1 分け隔てなく接している	56(81%)
2 どちらかといえば分け隔てなく接している	11(16%)
3 どちらともいえない	0(0%)
4 相手によって対応が違う	2(3%)



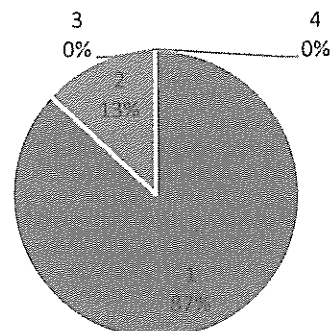
Q22 職員の身だしなみ(服装・髪型・化粧など)は好ましいと感じますか？

1 感じる	65(94%)
2 どちらかといえば感じる	3(4%)
3 どちらともいえない	1(2%)
4 感じない	0(0%)



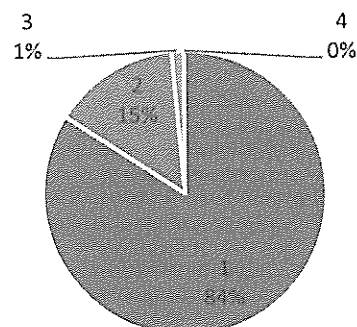
Q23 職員の言葉遣いは好ましいと感じますか？

1 感じる	60(87%)
2 どちらかといえば感じる	9(13%)
3 どちらともいえない	0(0%)
4 感じない	0(0%)



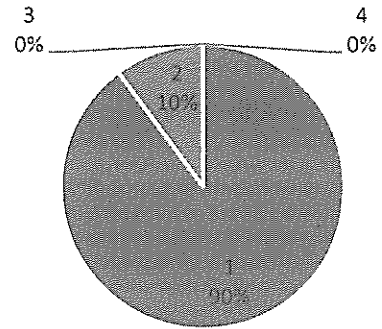
Q24 職員は、皆様に対して気配りができていると感じますか？

1 感じる	58(84%)
2 どちらかといえば感じる	10(15%)
3 どちらともいえない	1(1%)
4 感じない	0(0%)



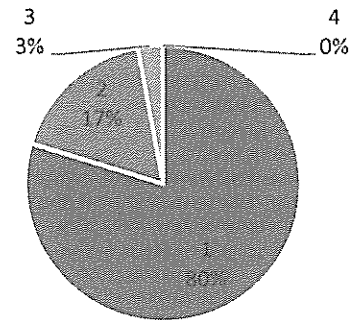
Q25 登園・お迎えの際、職員は皆様に気持ちの良い挨拶をしていると感じますか？

1 感じる	62 (90%)
2 どちらかといえば感じる	7 (10%)
3 どちらともいえない	0 (0%)
4 感じない	0 (0%)



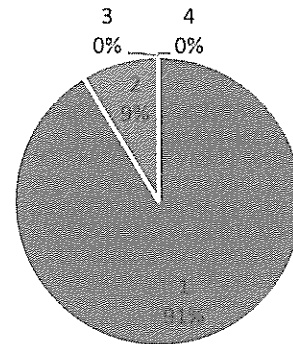
Q26 お子さんの健康状態について、どの職員も同じように把握し、適切に接していますか？

1 適切に接している	55 (80%)
2 どちらかといえば適切に接している	12 (17%)
3 どちらともいえない	2 (3%)
4 適切に接していない	0 (0%)



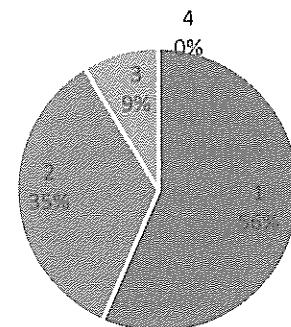
Q27 お子さんの体調がすぐれない場合は、食事の内容やその日の過ごし方について柔軟に対応してくれますか？

1 柔軟に対応してくれる	63 (91%)
2 どちらかといえば柔軟に対応してくれる	6 (9%)
3 どちらともいえない	0 (0%)
4 柔軟に対応してくれない	0 (0%)



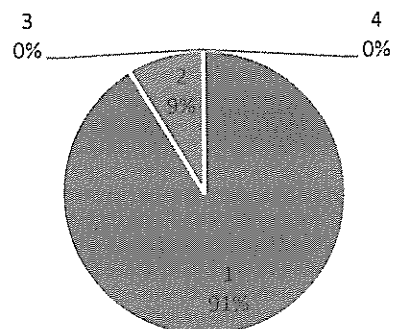
Q28 健康診断や内科・歯科検診の結果について、その都度分かりやすく伝えられていますか？

1 伝えられている	39 (56%)
2 ある程度伝えられている	24 (35%)
3 どちらともいえない	6 (9%)
4 伝えられていない	0 (0%)



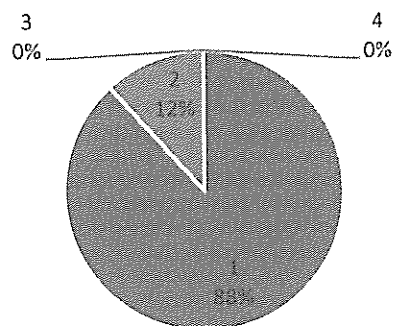
Q29 園内は、お子さんが心地よく過ごせる環境だと感じますか？

1 感じる	63(91%)
2 どちらかといえば感じる	6(9%)
3 どちらともいえない	0(0%)
4 感じない	0(0%)



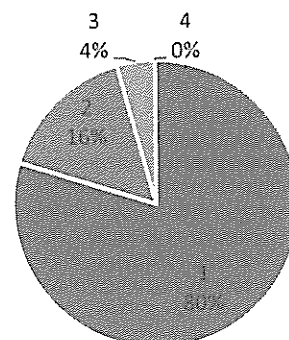
Q30 園内(園庭も含む)は、清掃や消毒が十分に行われ、清潔に保たれていると感じますか？

1 感じる	60(88%)
2 どちらかといえば感じる	8(12%)
3 どちらともいえない	0(0%)
4 感じない	0(0%)



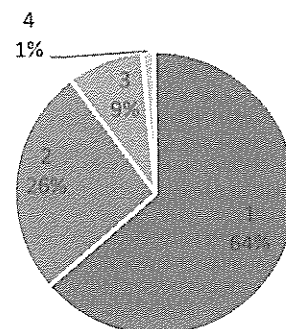
Q31 保健だよりなどを通して、食中毒・インフルエンザなどの感染症が流行する時期には、園から具体的な予防策などの説明がありますか？

1 ある	55(80%)
2 どちらかといえばある	11(16%)
3 どちらともいえない	3(4%)
4 ない	0(0%)



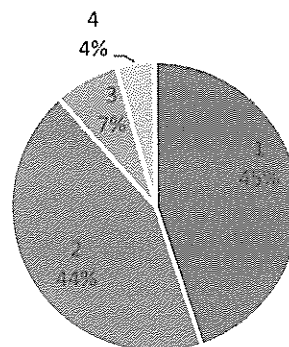
Q32 園内で感染症が発生した際、その状況や対応について説明を受けましたか？

1 説明を受けた	44(64%)
2 ある程度説明を受けた	18(26%)
3 どちらともいえない	6(9%)
4 説明を受けていない	1(1%)



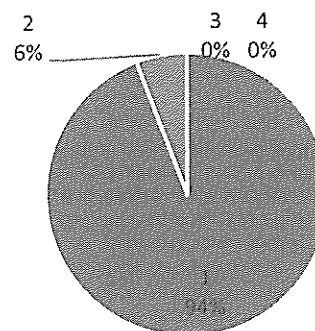
Q33 お子さんが在園中に地震や火事などの災害が起こった場合の避難方法や連絡手段について園から説明を受けましたか？

1 満足	31 (45%)
2 どちらかといえば満足	30 (44%)
3 どちらともいえない	5 (7%)
4 不満	3 (4%)



Q34 園から送られているおがーるの内容を確認されていますか？

1 確認している	65 (94%)
2 ある程度確認している	4 (6%)
3 あまり確認していない	0 (0%)
4 確認していない	0 (0%)



Q35 職員についての総合評価をお願いします。

1 満足	63 (91%)
2 どちらかといえば満足	5 (7%)
3 どちらともいえない	1 (2%)
4 不満	0 (0%)

